

# квартал



# перемен

в центре  
Тюмени

ГП -1

время перемен >

О комплексе 



квартал перемен



Жилой комплекс находится в районе улиц 50 лет Октября и Пермякова, в самом центре Тюмени, недалеко от Гилёвской рощи.

---

4 секции

275 квартир


14 этажей

от 4 кв. на этаже

---

Срок сдачи:

**3 квартал 2024 г.**



➤ Полностью кирпичное  
исполнение

➤ Витражное остекление  
лоджий

➤ Подъезды по  
дизайн-проекту

квартал перемен

# Дом из кирпича

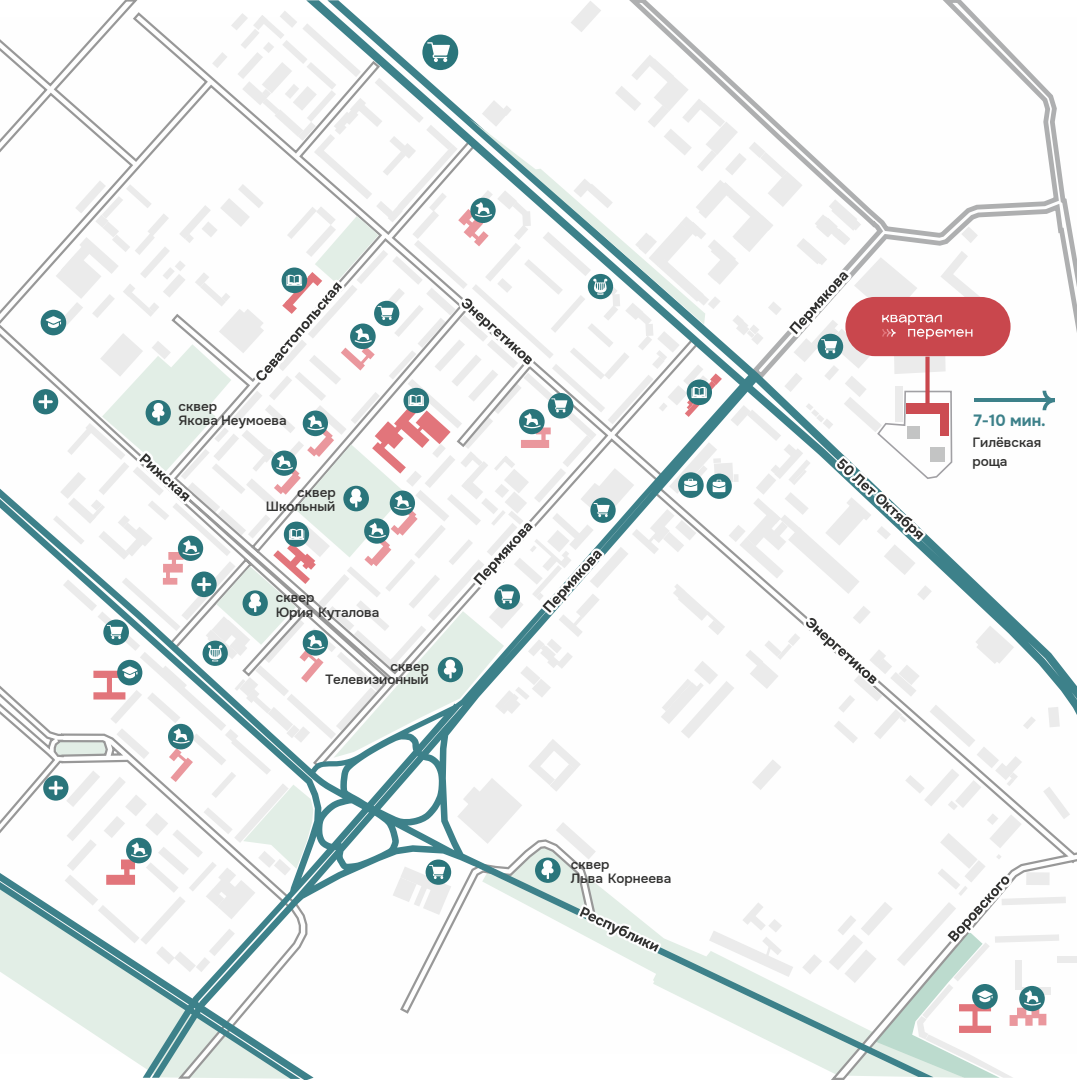
Отличительное преимущество дома - это полностью кирпичное исполнение.

Этот материал дольше удерживает тепло зимой и не нагревается летом. Поэтому в квартире всегда будет комфортная температура.



# Местоположение

«Квартал Перемен» находится в центре Тюмени, поэтому вся инфраструктура уже сформирована.



## Детские сады

№90, №76, №87



## Школы

№7, Гимназия №16



## ВУЗы

Тюменский государственный Медицинский университет, Тюменский нефтепроводный профессиональный колледж, Многопрофильный колледж ТИУ



## Поликлиники

Городская поликлиника №6, Консультативно-диагностическая поликлиника им. Е.М. Нигинского, Областная стоматологическая поликлиника



## Культура

Центр культуры и творчества «Тюмень», Дворец национальных культур «Строитель»



## Парки и скверы

Гилёвская роща, Сквер «Школьный», Сквер «Телевизионный», Сквер Юрия Куталова



## Магазины

Светофор, Магнит Экстра, Монетка, Перекресток, Строительный двор, ТЦ «Перестрой-ка», ТЦ «Пригородный», ТЦ «Матрикс»



## Бизнес-центры

«Нобель», «Нобель парк»



Сквер Льва Корнеева

Тюменский техникум индустрии  
питания, коммерции и сервиса

ТЦ «Матрикс»

Нобель-парк  
Нобель

Детский сад №90

Тюменский  
Нефтепроводный колледж

Поликлиника №6

Магнит экстра

МФЦ

квартал  
>>> перемен

Светофор

ул. Пермякова

ул. 50 лет Октября

квартал перемен

# В центре, рядом с рощей

В пяти минутах от дома – красивая благоустроенная Гилёвская роща, где можно погулять, пожарить шашлыки или покататься на велосипедах.



квартал перемен

# Вклад в будущее

Квартиры в жилом комплексе «Квартал Перемен» станут привлекательными для студентов и инвесторов: в шаговой доступности находятся сразу несколько образовательных учреждений.

квартал перемен

# Двор

Детские и спортивные  
площадки

Зеленые насаждения

Места для семейного  
отдыха

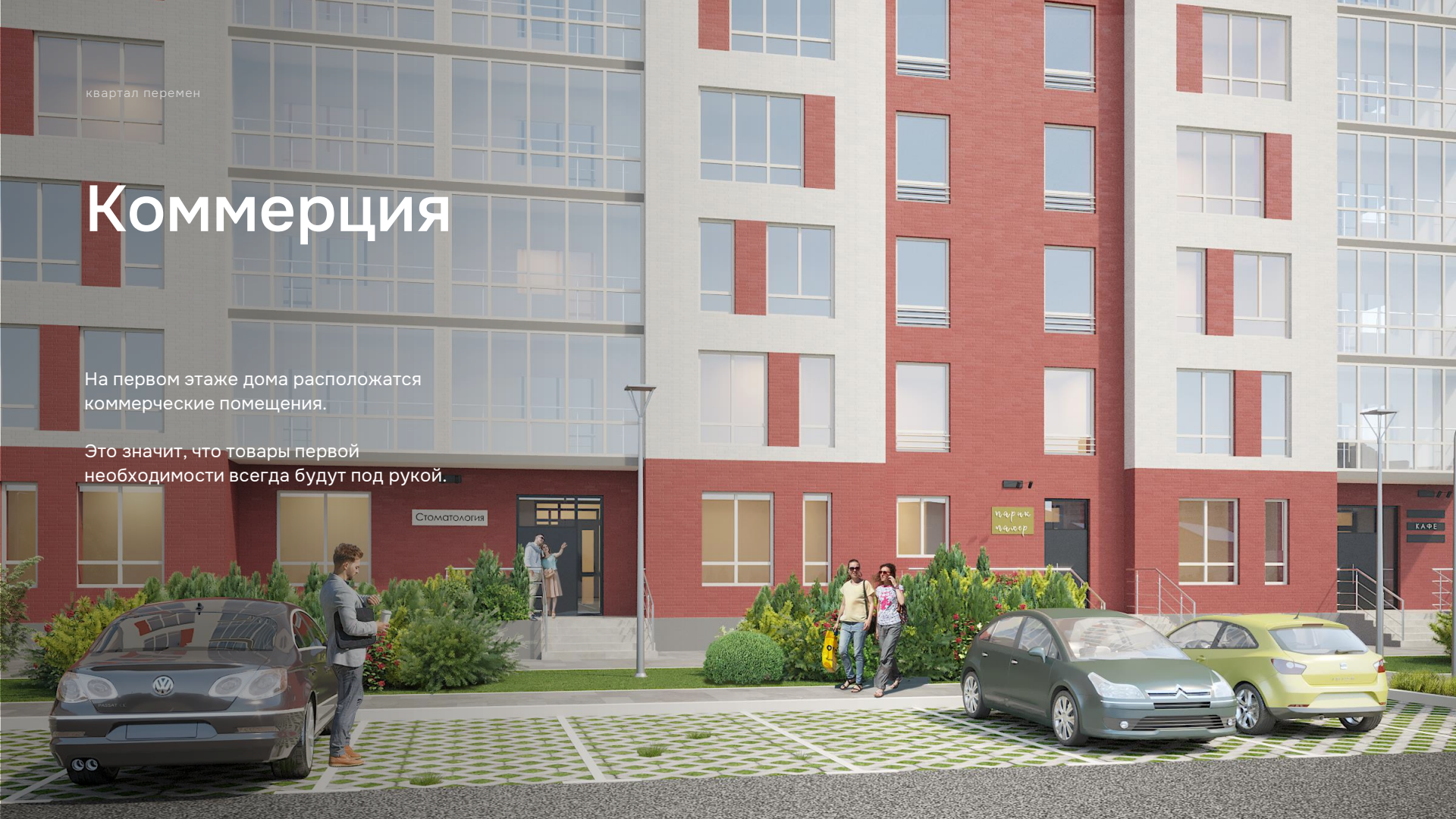


квартал перемен

# Коммерция

На первом этаже дома расположатся  
коммерческие помещения.

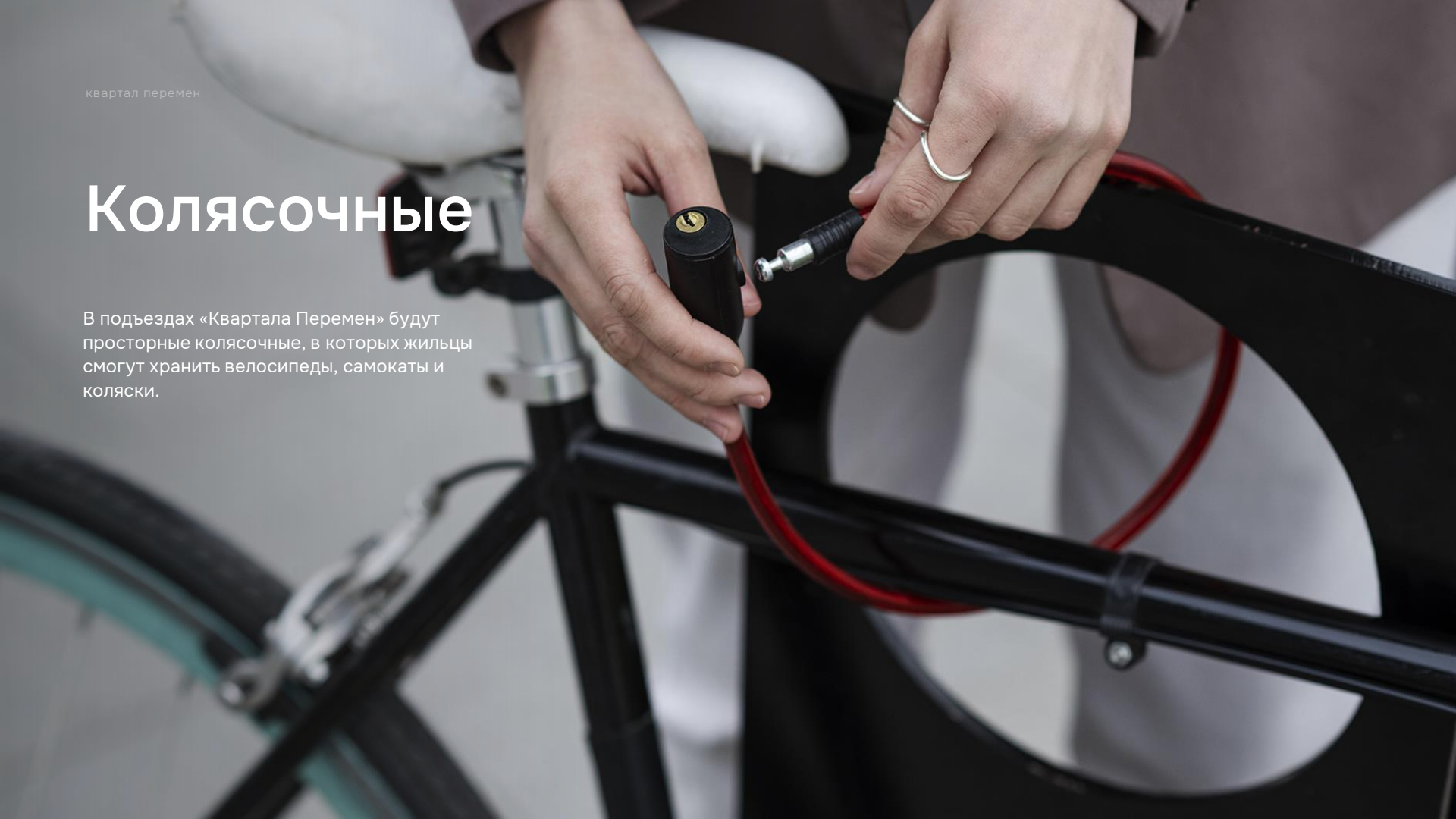
Это значит, что товары первой  
необходимости всегда будут под рукой.



квартал перемен

# Колясочные

В подъездах «Квартала Перемен» будут просторные колясочные, в которых жильцы смогут хранить велосипеды, самокаты и коляски.



квартал перемен

# Собственная котельная

Котельная будет обеспечивать собственников квартир горячей водой круглый год и позволит снизить плату за коммунальные услуги.

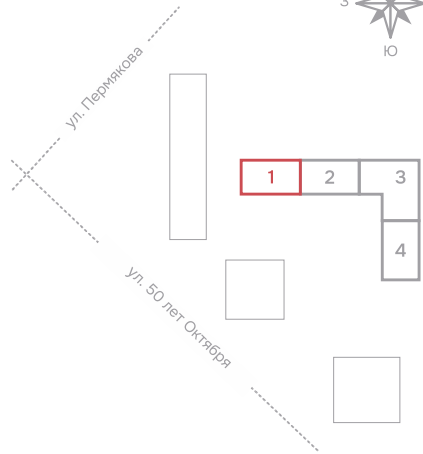
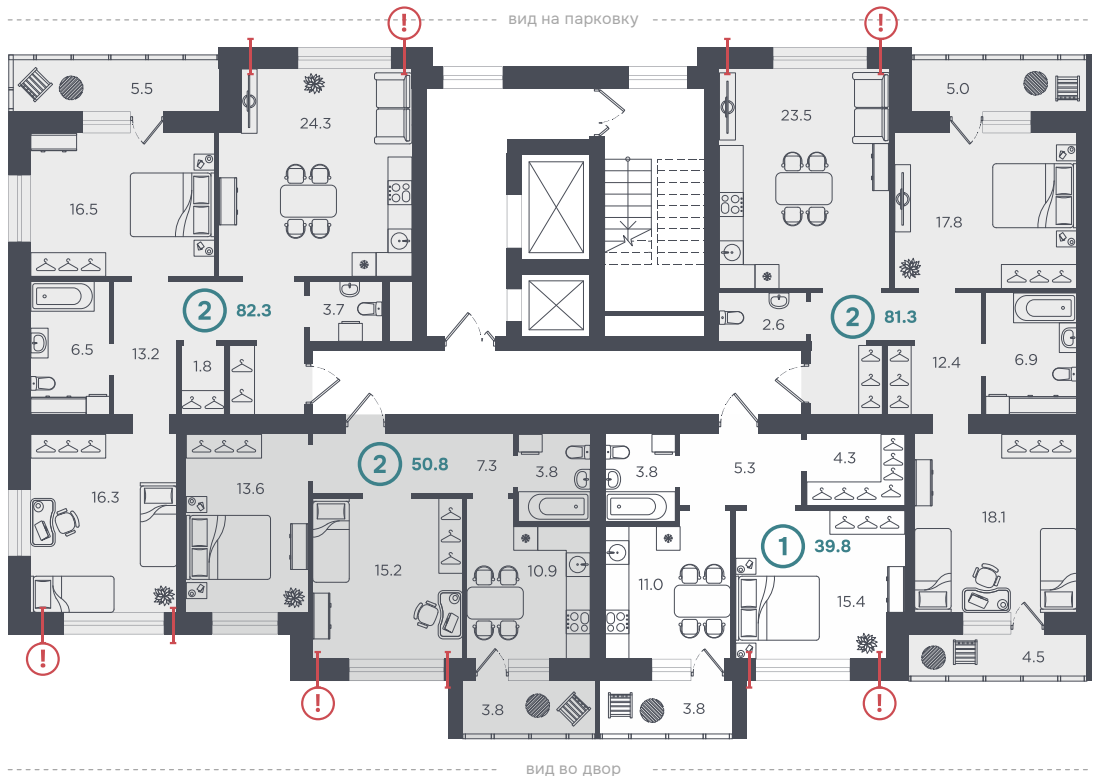


# Планировочные решения



# Секция 1

## Типовой этаж



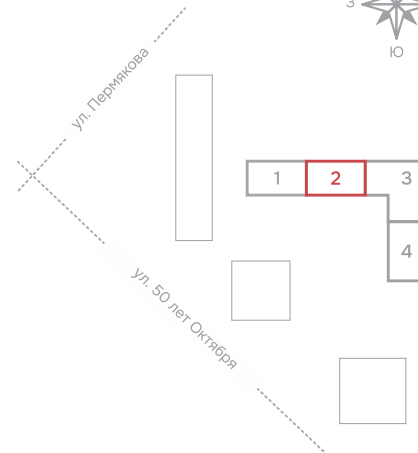
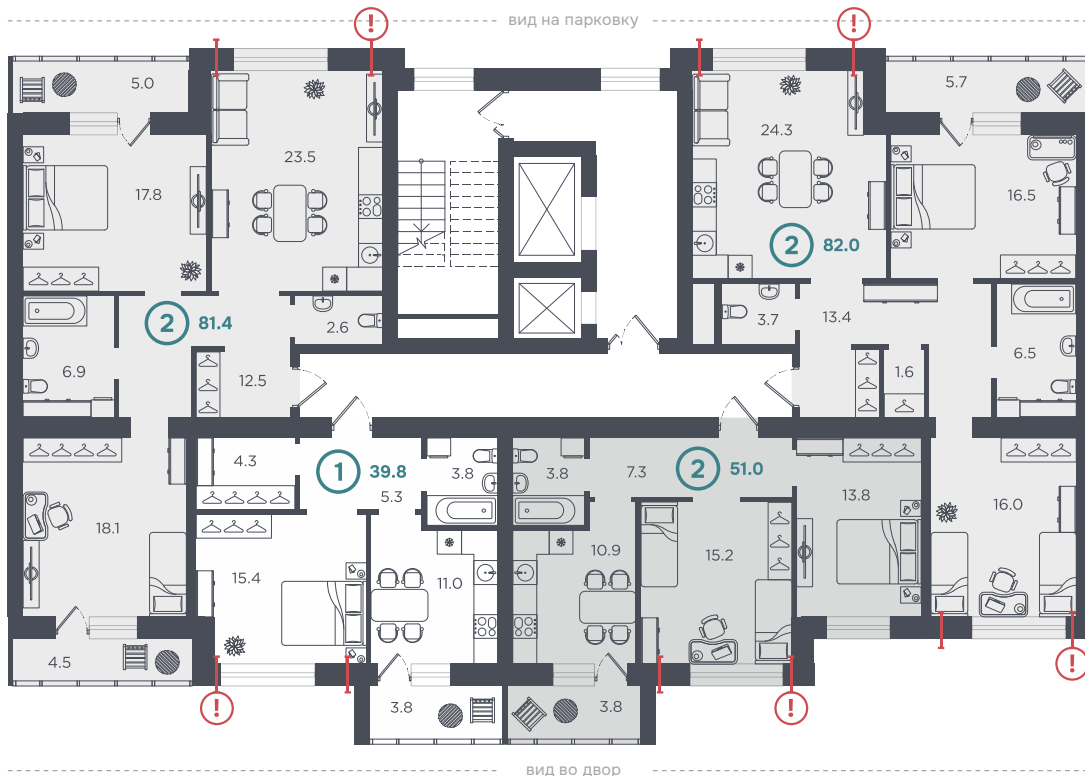
❗ Варианты расположения окон:



Планировочные решения могут отличаться расположением межкомнатных перегородок и конфигурацией оконных проемов в зависимости от секции и этажа.

Интересующую вас планировку уточняйте в отделе продаж.

## Секция 2 Типовой этаж



❗ Варианты расположения окон:

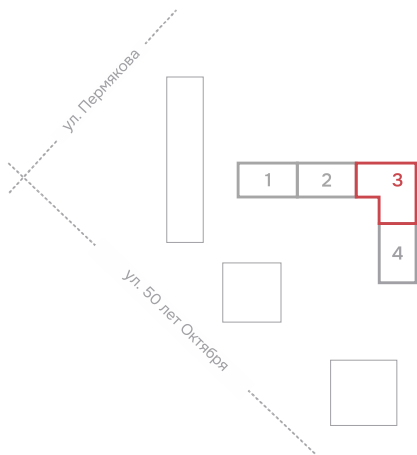


Планировочные решения могут отличаться расположением межкомнатных перегородок и конфигурацией оконных проемов в зависимости от секции и этажа.

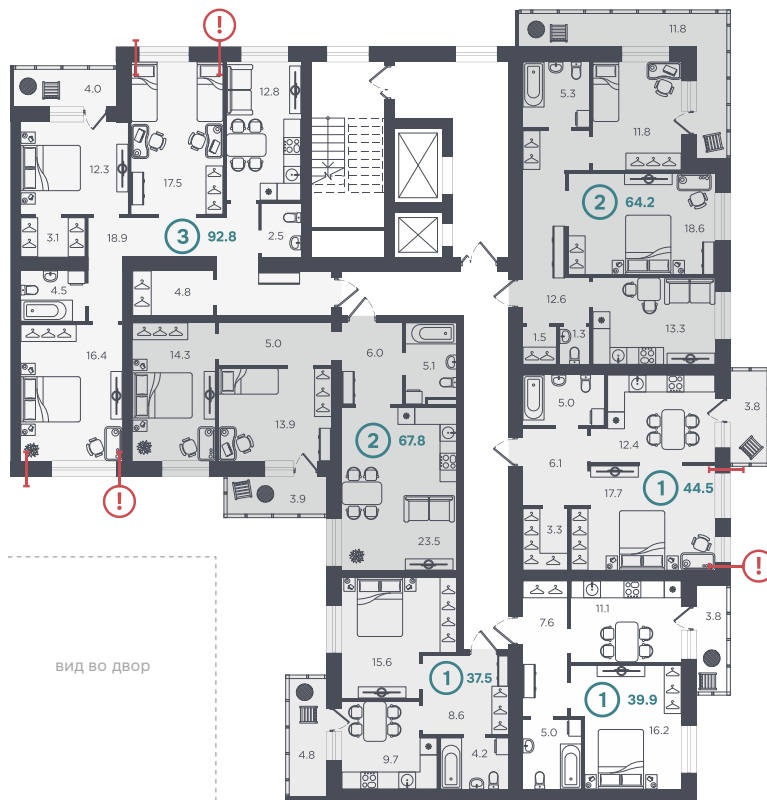
Интересующую вас планировку уточняйте в отделе продаж.



## Секция 3 Типовой этаж



вид на парковку



! Варианты  
расположения окон:

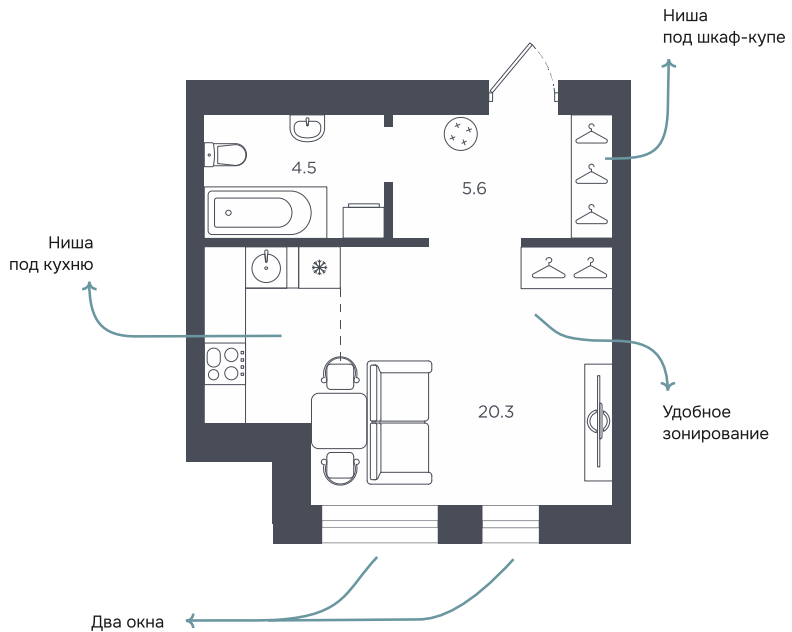


Планировочные решения могут отличаться расположением межкомнатных перегородок и конфигурацией оконных проемов в зависимости от секции и этажа.

Интересующую вас планировку уточняйте в отделе продаж.

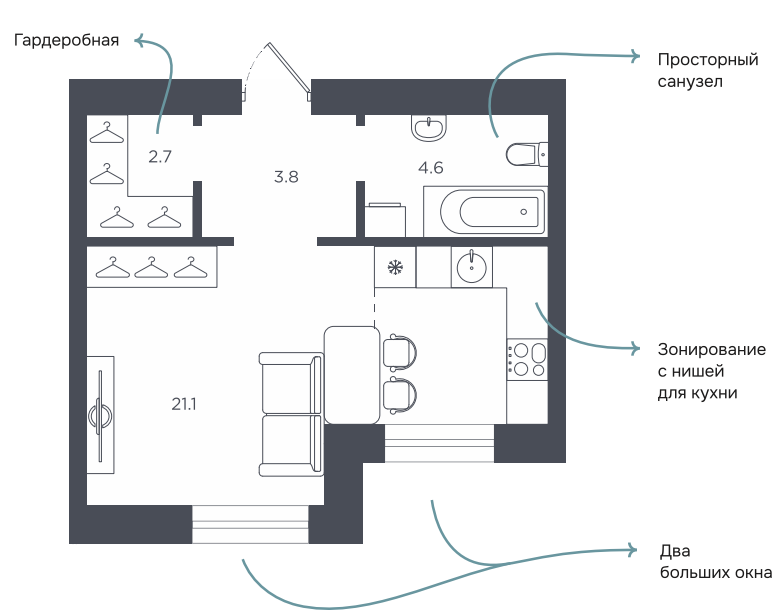
# Студия 2 секция 1 этаж

## 30.4 м<sup>2</sup>



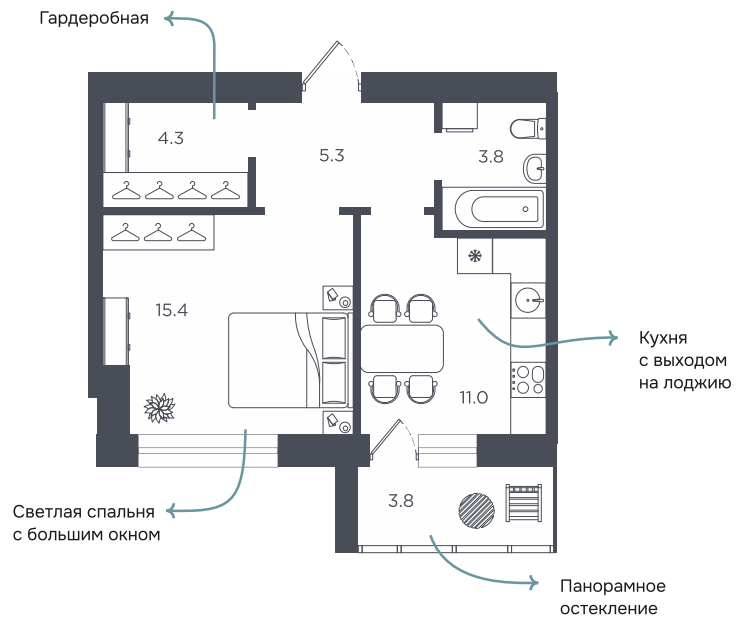
# Студия 2 секция 1 этаж

## 32.2 м<sup>2</sup>



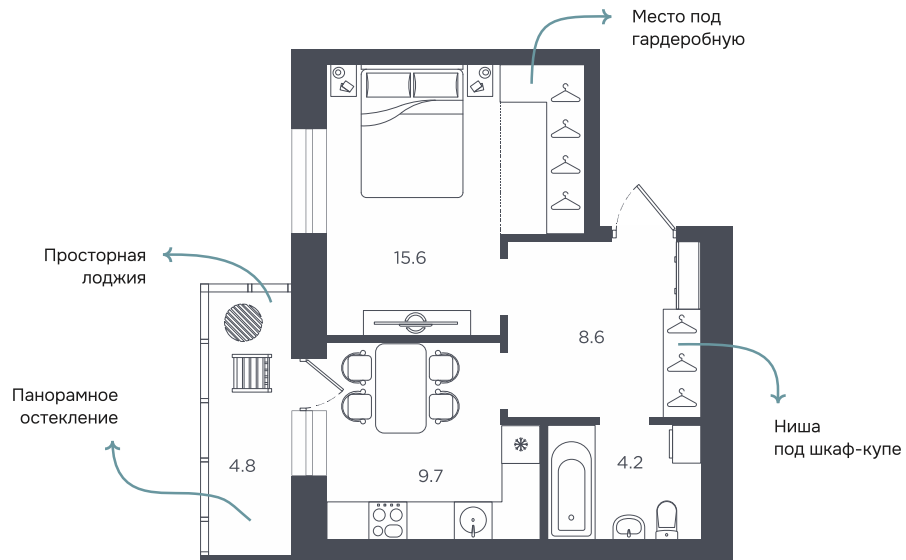
## 1-комнатная 2 секция Типовой этаж

# 39.8 м<sup>2</sup>



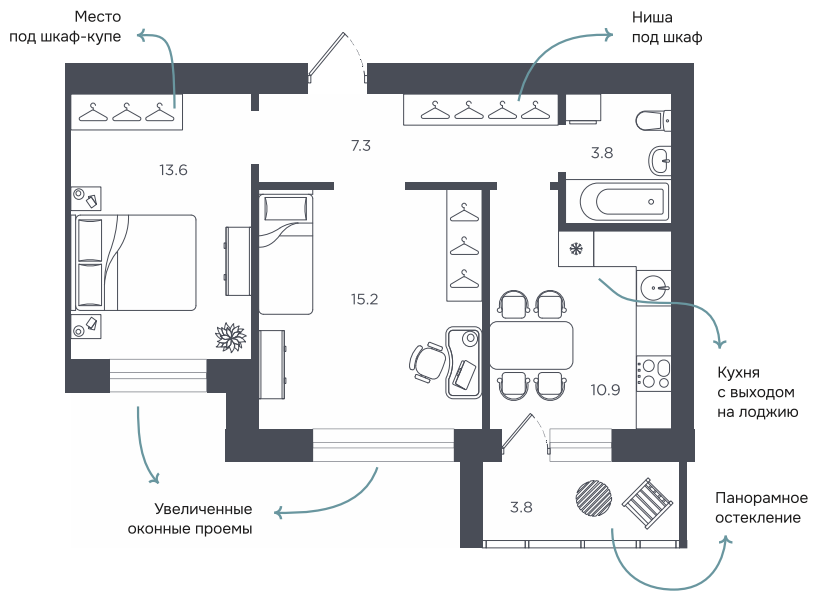
## 1-комнатная 3 секция Типовой этаж

# 37.5 м<sup>2</sup>



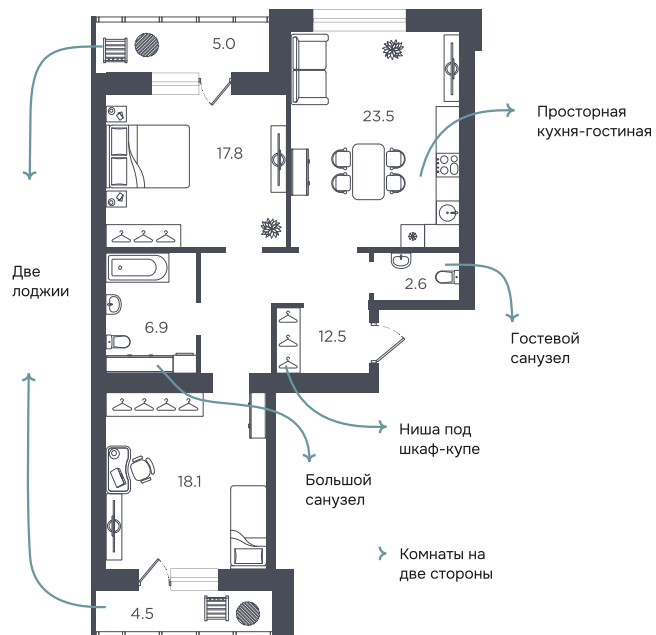
## 2-комнатная 1 секция Типовой этаж

# 50.8 м<sup>2</sup>



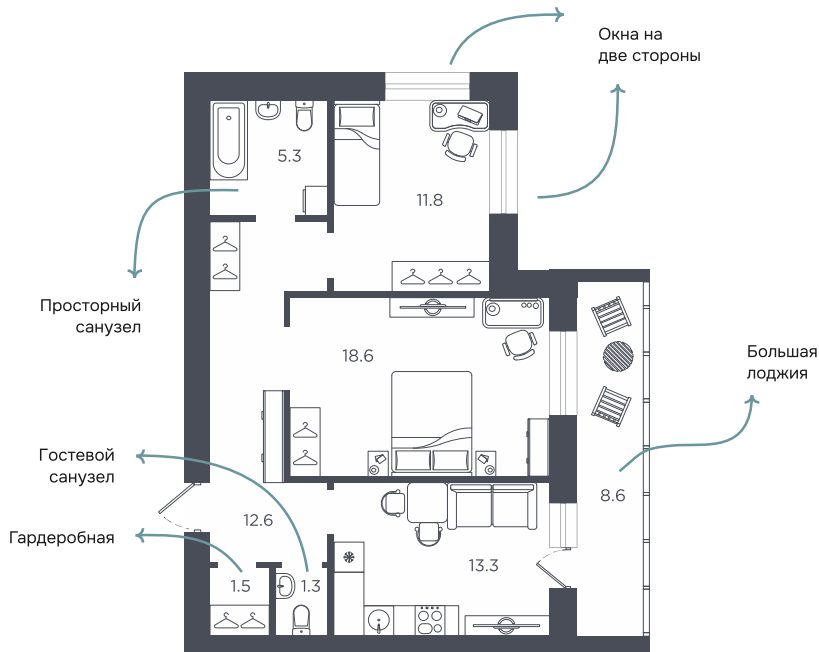
## 2-комнатная 2 секция Типовой этаж

# 81.4 м<sup>2</sup>



## 2-комнатная 3 секция 1 этаж

64.2 м<sup>2</sup>



## 3-комнатная 3 секция Типовой этаж

92.8 м<sup>2</sup>



квартал перемен

# Квартиры с ремонтом

Все квартиры в “Квартале перемен”  
сдаются в черновой отделке, но вы можете  
приобрести ее с ремонтом от застройщика,  
а стоимость работ включить в ипотеку.



# В квартире

Натяжной потолок  
с нишами под гардины

Закладные под  
люстры

Точечные светильники  
на кухне

Виниловые обои  
Под покраску

Розетки и  
выключатели

Межкомнатные двери

Ламинат и плинтус в цвет  
покрытия

квартал перемен

# В санузле



Смесители

Акриловая ванна  
с экраном

Кафель на полу и стенах

Раковина на  
подвесной тумбе

Разводка  
водоснабжения

Унитаз с инсталляцией



Натяжной потолок  
с точечными светильниками

Розетки и выключатели

Подводка сети электропитания  
для подсветки в зоне над  
умывальником



# ARS11B

Development





9 лет

НА РЫНКЕ СТРОИТЕЛЬСТВА

217 413 м<sup>2</sup>

ОБЩАЯ ПЛОЩАДЬ ЗАСТРОЙКИ

---

5 ОБЪЕКТОВ  
СТРОИТСЯ

1 ОБЪЕКТ  
В РАЗРАБОТКЕ

ТОП-10

ЗАСТРОЙЩИКОВ ТЮМЕНСКОЙ ОБЛАСТИ  
ПО ОБЪЕМАМ СТРОИТЕЛЬСТВА



### ЖК «Quattro»

Офис продаж:  
г. Тюмень, ул. Дамбовская,  
д. 25 к.1, этаж 2



### ЖК «Симфония»

Офис продаж:  
г. Тюмень, ул. Минская,  
д. 11, этаж 2



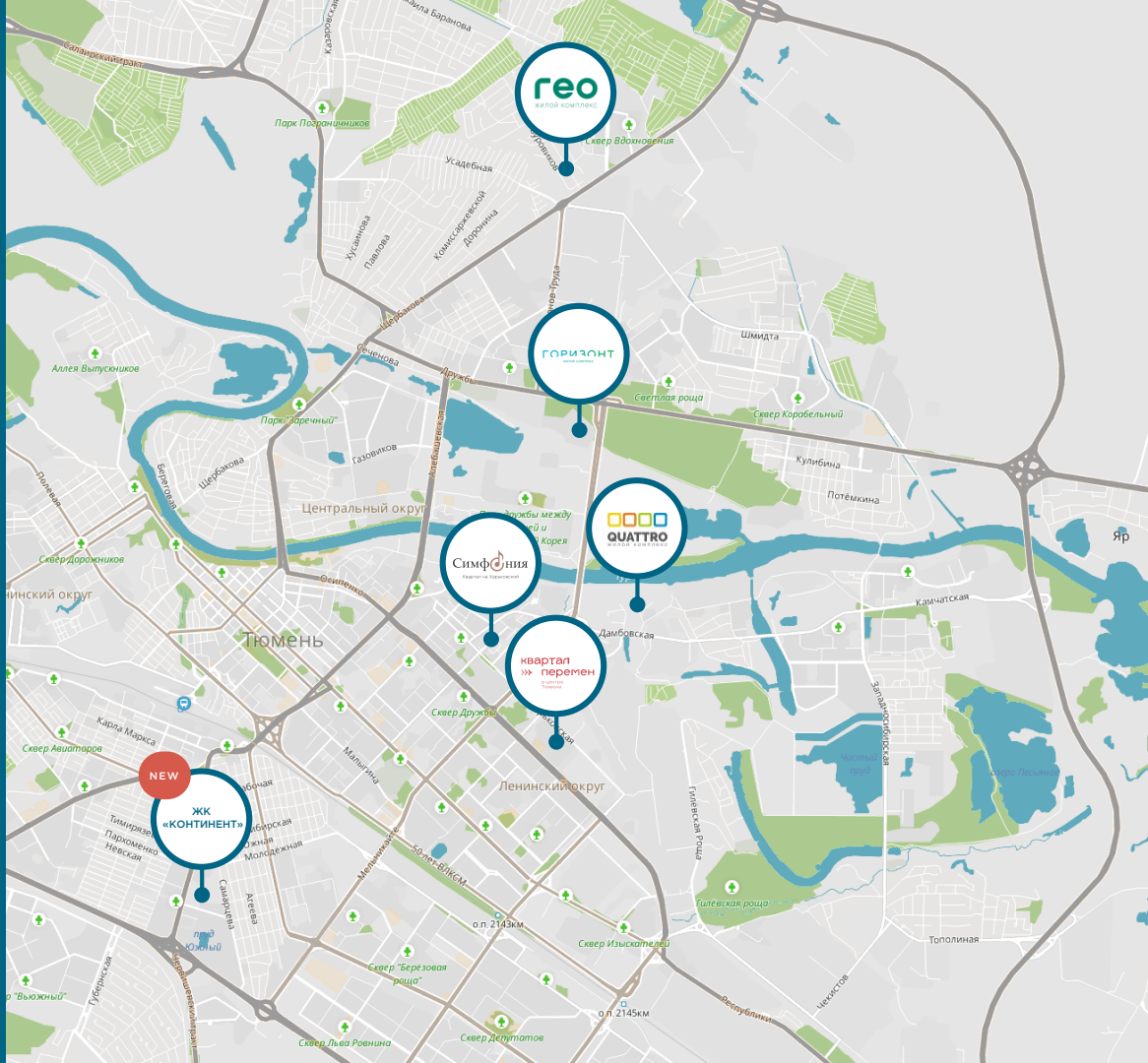
### ЖК «Горизонт»

Офис продаж:  
г. Тюмень, ул. Мельникайте,  
д. 2, к. 7



### ЖК «Гео»

Офис продаж:  
г. Тюмень, ул. Голышева,  
д. 6а, стр. 1



# Отдел продаж

+7 (3452)

499-649

г. Тюмень,  
ул. 50 лет Октября,  
д. 73, этаж 2

ПРИСОЕДИНЯЙТЕСЬ К НАМ



[WWW.ARSIBD.COM](http://WWW.ARSIBD.COM)

